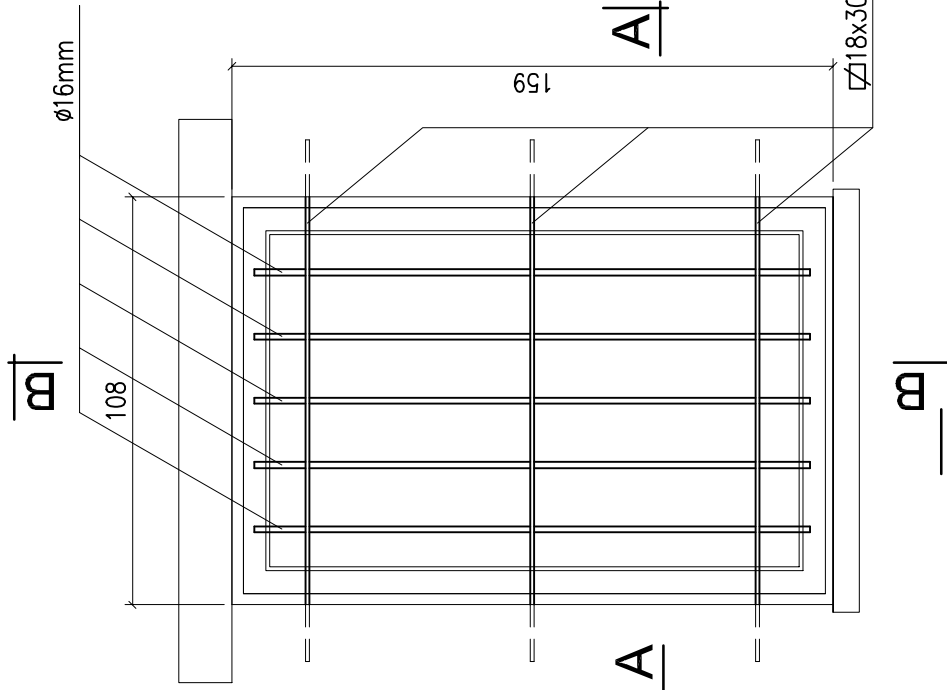


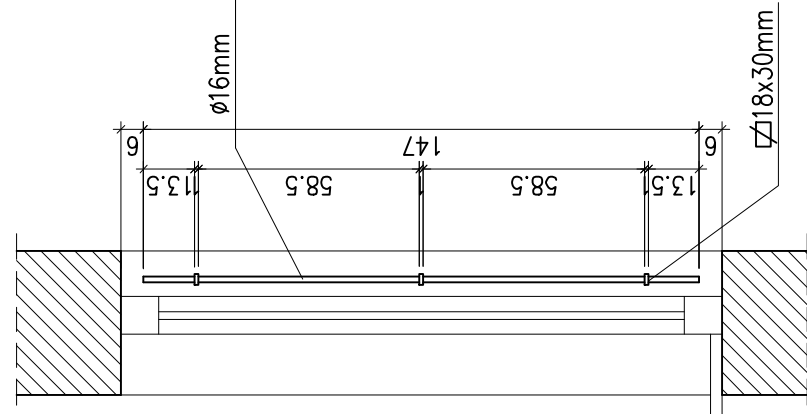
STAN ISTNIEJĄCY

Skala 1:20



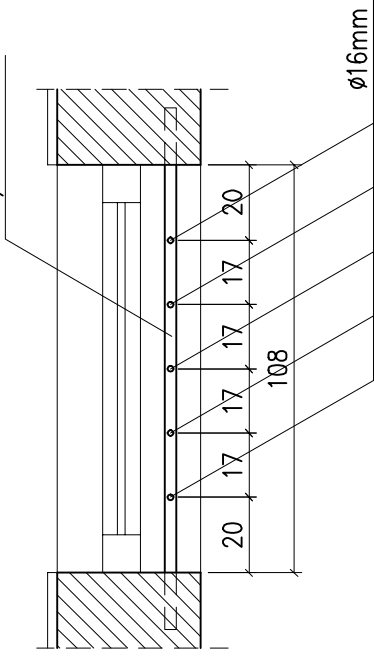
Przekrój B-B

Skala 1:20



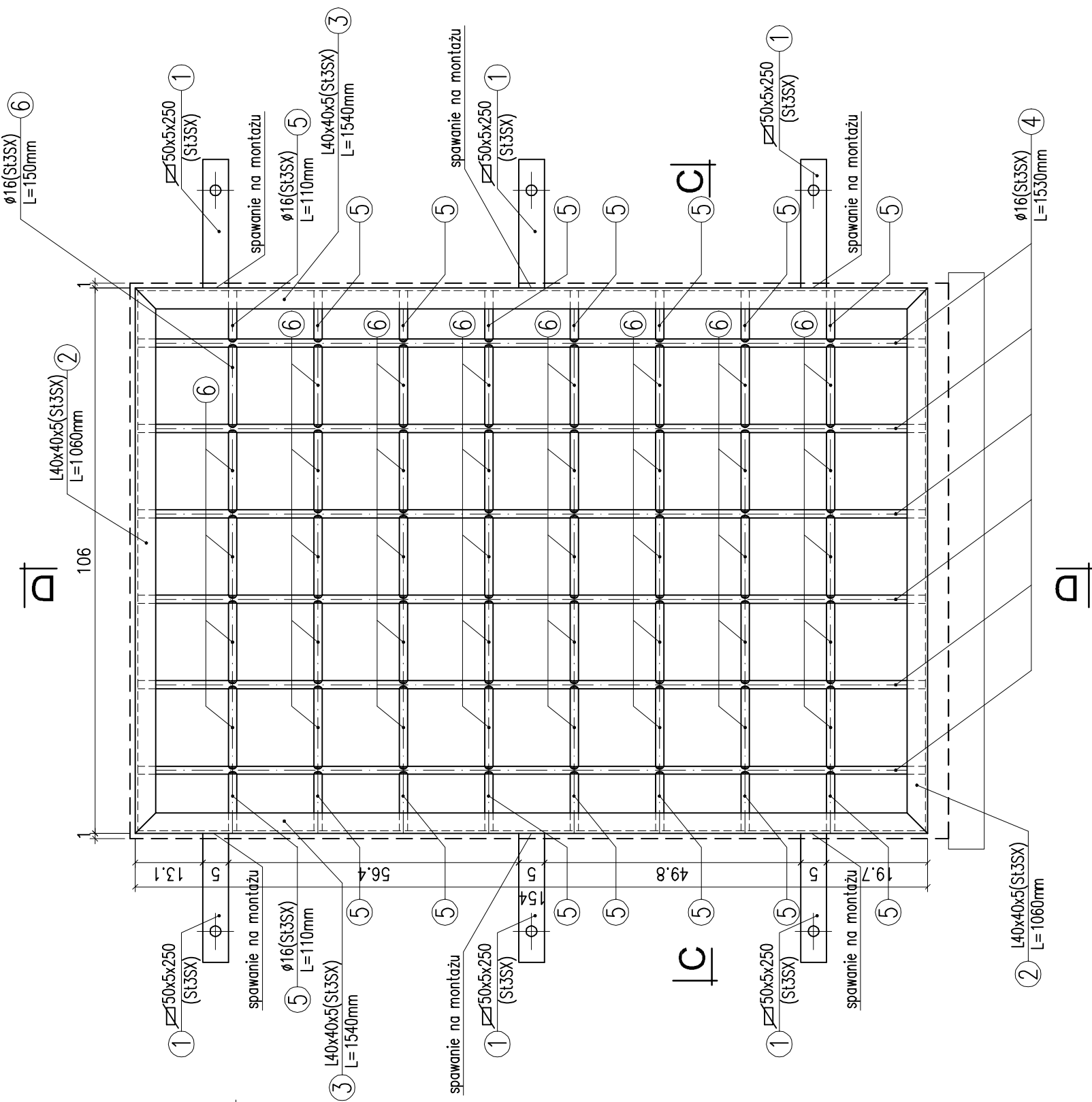
Przekrój A-A

Skala 1:20



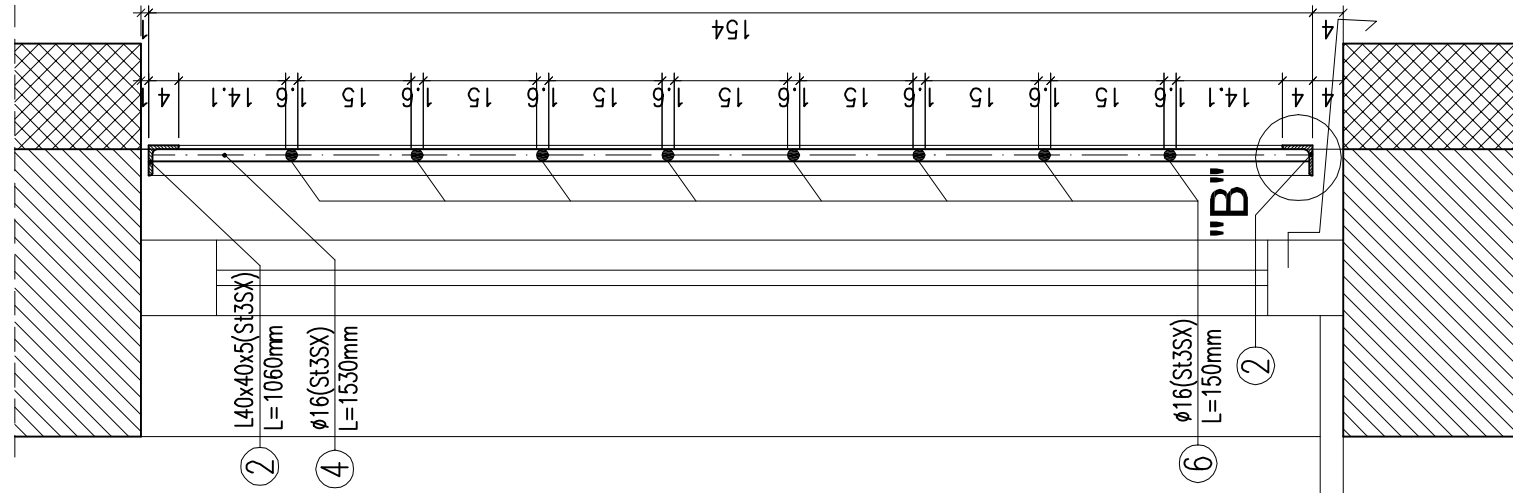
STAN PROJEKTOWANY

Skala 1:10



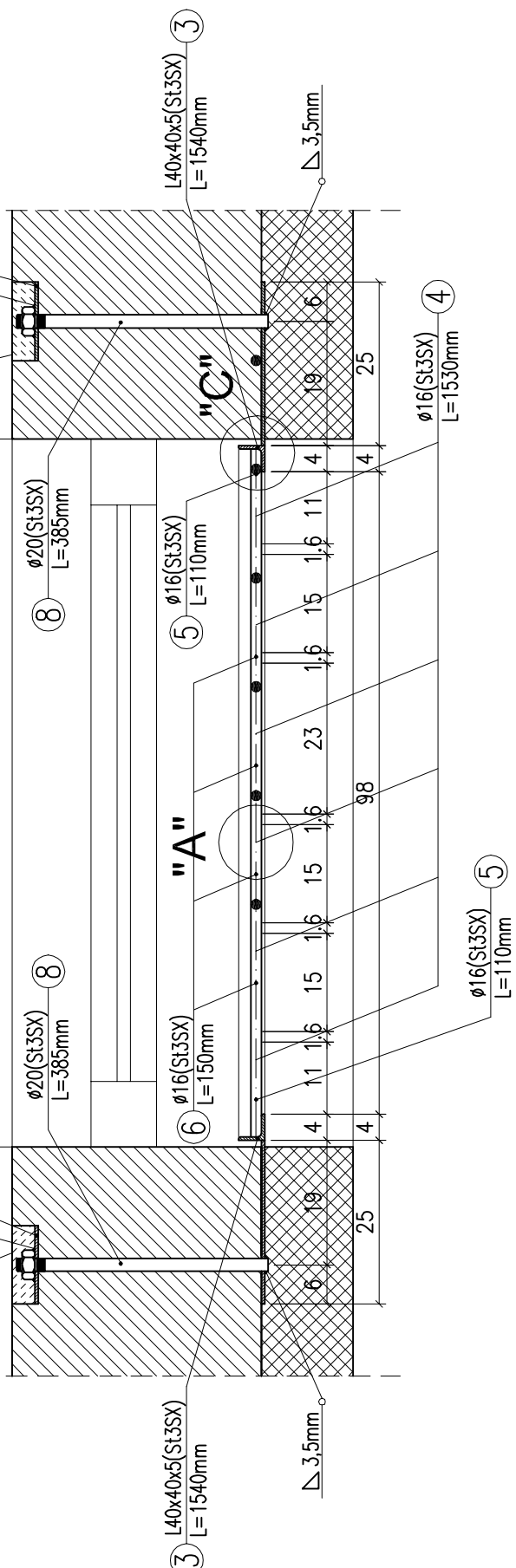
Przekrój C-C

Skala 1:10



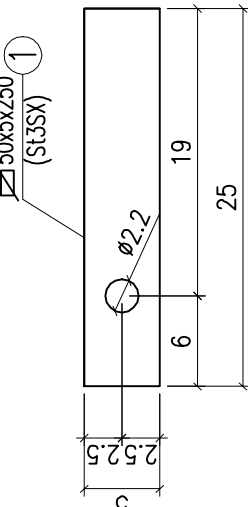
Przekrój D-D

Skala 1:20



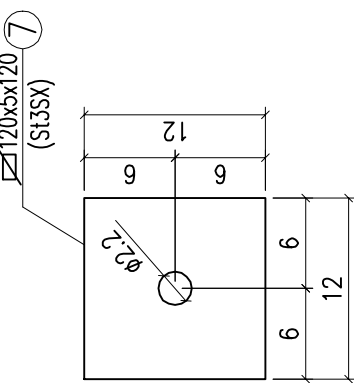
Plaskownik nr 1

Skala 1:5



Blacha nr 7

Skala 1:5



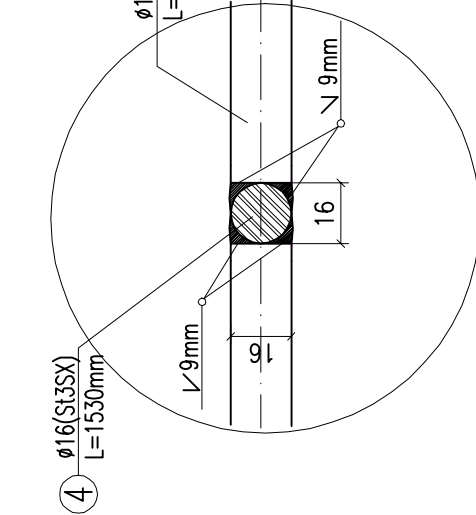
Szczegół "C"

Skala 1:2



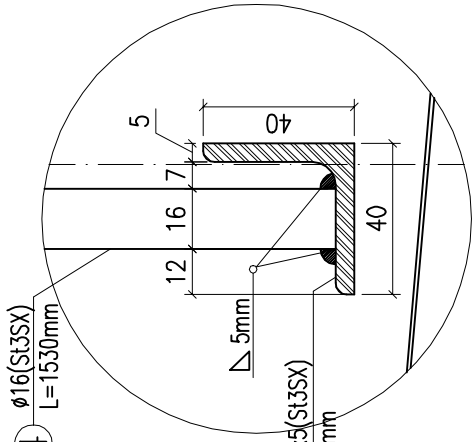
Szczegół "A"

Skala 1:2



Szczegół "B"

Skala 1:2



Stal: St3SX

elektroda: ER 1.46

KRATA K17 – 1 SZT.

SKALA 1:20

ZESTAWIENIE STALI PROFILOWEJ						
Poz.	Szt.	Lp.	Przekrój	Długość [mm]	Materiał	
					Stal w elem.	Elemt. [kg/m]
KRATA K-18	1	1	50x5	250	St3SX	2
	2	2	L 40x40x5	1060	St3SX	2
	3	3	L 40x40x5	1540	St3SX	2
	4	4	ø16	1530	St3SX	6
	5	5	ø16	110	St3SX	16
	6	6	ø16	150	St3SX	40
	7	7	120x5	120	St3SX	6
	8	8	ø20	385	St3SX	6
Masa łączna elementów [kg]				54,25		
Dodatek na spoiny 2,0% [kg]				1,08		
Masa całkowita [kg]				55,33		

UWAGI:

- Elementy stalowe oczyścić do II-ego stopnia czystości, zabezpieczyć powłokami antykorozyjnymi na bazie żywic ftalowych, następnie pomalować emalią chlorokauczkową.
- Spoiny nieopisane wykonać na całej długości styku:
 - s. pochwinowe: 0,7 gr. ścianki cieńszego z łączonych elementów,
 - s. czolowe: gr. ścianki cieńszego z łączonych elementów.
- PRZED PRZYSTĄPIENIEM DO PRAC WYMIARY SPRAWDZIĆ Z NATURY.
- WSZELKIE PRACE WYKONYWAĆ ZGODNIE ZE SZTUKĄ BUDOWLANĄ, ZASADAMI BHP ORAZ OBOWIĄZUJĄCYMI W POLSCE NORMAMI BUDOWLANYMI I WYKONAWCZYMI.
- WSZYSTKIE MATERIAŁY UŻYTE DO REALIZACJI OBIEKTU MUSZĄ POSIADAĆ ATYSTY STWIERDZAJĄCE ICH PRZYDATNOŚĆ DO STOSOWANIA W BUDOWNICTWIE.
- ROBOTY PROWADZIĆ POD STAŁYM NADZOREM OSOBY UPRAWNIONEJ.
- ODLEGŁOŚCI MIĘDZY RAMĄ KRATY A MUREM: 10mm.
- ROZSTAW PRĘTÓW PIONOWYCH CO 15,0cm.
- ROZSTAW PRĘTÓW POZIOMYCH CO 15,0cm.

	Architekci Pracownia Autorska PROJEKTOWANIE I WYKONANIE 81-867 Szopów, Krasickiego 10/7, tel./fax (48-58) 551-34-60		NR RYS.	A-37
	BRANŻA			
OBIEKT	Komenda Powiatowa Policji w Chojnicach ul. Warszawska 13, 89-620 Chojnice			
FAZA PROJEKTU	Projekt wykonawczy termomodernizacji			
AUTOR	mgr inż. J. KUBIŚ	mgr inż. J. KUBIŚ	PROJEKT	ARCH.
OPRACOWAŁ	mgr inż. arch. Wiesław Kuśka	1074/Gz/83		
SPRAWDZIŁ	mgr inż. arch. Anna Kunkowska			
	arch. Tadeusz Mier	WBPP-7210/173/83		